



Provincia di Lecco



## Villa Monastero di Varenna: calendario mostre 2017

a cura di Anna Ranzi

*A seguito del successo delle mostre programmate a Villa Monastero nel 2015-16, che hanno consentito il progressivo aumento dei visitatori (quasi 70.000 ingressi lo scorso anno), si propone anche quest'anno un ricco calendario di iniziative.*

*Sei interessanti mostre di vario tema, strettamente legate al territorio, tutte con opere di collezioni private e inedite messe a disposizione da generosi collezionisti privati, accompagneranno turisti e appassionati durante l'intero anno.*

- **Camelie sul Lario 2017, VIII edizione**  
(8 aprile – 28 maggio, Casa Museo e Giardino Botanico)



L'evento, giunto all'ottava edizione, nasce dalla proficua collaborazione con le Ville del Lago di Como (Villa Carlotta di Tremezzo, Villa Melzi di Bellagio, Palazzo Gallio di Gravedona).

Nella Sala Rossa della Casa Museo di Villa Monastero saranno presentati come di consueto antichi e preziosi servizi da tè di varie manifatture italiane e straniere, accompagnati da raffinati servizi da caffè in argento dell'Ottocento e del primo Novecento.

Sarà possibile visitare anche la piccola ma variopinta collezione di Camelie storiche presente nel Giardino Botanico, lungo la passeggiata che scende alla Villa.

- ***Il lago di Como e la Valtellina nelle immagini di Johann Jakob Meyer (1787-1858), con fotografie del fotografo Dominique Laugè***  
**Collezione Fondazione Credito Valtellinese, Sondrio**  
(15 aprile – 21 maggio, spazio espositivo)



J.J. Meyer fu uno dei maggiori pittori paesaggisti svizzeri, nativo di Zurigo, operoso nella prima metà dell'Ottocento ed esponente del genere artistico e documentario del cosiddetto "Viaggio pittorico" che durante il Settecento e l'Ottocento accompagnò in Europa lo sviluppo del Gran Tour. Fu allievo del grande pittore romantico Heinrich Fussli. Dal 1823, a seguito dell'apertura delle nuove strade carrozzabili dello Spluga e del San Bernardino, percorse i Grigioni e prese spunto per la realizzazione di 32 stampe dedicate ai suoi viaggi, riunite nella raccolta intitolata "*La strada montana dal Canton dei Grigioni ai laghi Maggiore e di Como*" nel 1826. Nel 1831 pubblicò un nuovo album di 36 acqueforti dedicato alla nuova strada dello Stelvio, il "*Viaggio pittoresco sulla nuova strada dal Tirolo attraverso lo Stelvio lungo la Valtellina e il lago di Como fino a Milano*" a seguito del viaggio compiuto nel 1829, di cui si propongono incisioni nella mostra. Fu anche autore di acquerelli che vennero acquistati da Federico Guglielmo III di Prussia e dalla famiglia dello zar di Russia negli anni Quaranta dell'800.

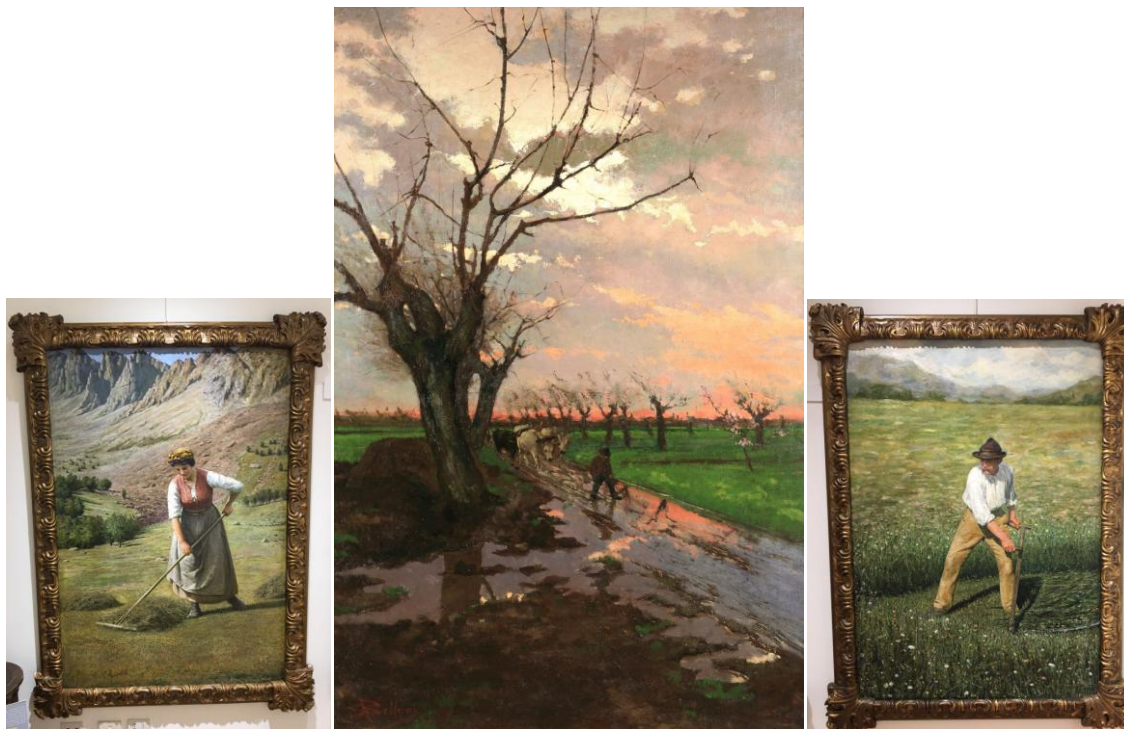
Alle incisioni si affiancano immagini del famoso fotografo contemporaneo francese Dominique Laugè' nato a La Rochelle e laureato in Lettere, che dedica oggi la sua vita alla fotografia, esponendo in sedi prestigiose di tutto il mondo.

- ***Paesaggio e lavoro – scene di vita quotidiana.***

*Un percorso pittorico nell'800 e nel primo '900 attraverso le collezioni private lombarde*  
(24 giugno - 3 settembre, Casa Museo e spazio espositivo)

La mostra, resa possibile grazie al consueto sostegno di *Banca Mediolanum – Family Banker Office di Lecco*, offre una ricca collezione di sessanta dipinti realizzati da importanti pittori, quali Giuseppe Canella, Gaetano Fasanotti, Giovan Battista Lelli, Pompeo Calvi, Carlo Iotti, Carlo Pizzi, Silvio Poma, Eugenio Gignous, Leonardo Bazzaro, Mosè Bianchi,

Achille Tominetti, Giovan Battista Todeschini, Guido Ricci, Luigi Serra, che hanno illustrato le varie attività lavorative, da quelle agricole e pastorali (sullo sfondo di paesaggi e ambienti dedicati) a quelle legate ai primi lavori industriali, con particolare attenzione per il territorio lecchese e lombardo.



- **Giorgio Belloni, un inedito pittore del Lario (1861-1944)**  
in collaborazione con Art Studio Pedrazzini  
(16 settembre – 15 ottobre, Casa Museo e spazio espositivo)



Una ricca raccolta di opere del pittore nativo del Lodigiano trasferitosi sul Lago di Como, che ha dedicato la sua intera vita a raffigurare il paesaggio lombardo e il mare, in luminose e ariose scene di grande impatto emotivo.

- **Vincenzo Bianchi, paesaggi lecchesi e luoghi manzoniani**  
(21 ottobre – 30 novembre in occasione dell’Ottobre Manzoniano lecchese, Casa Museo)



Una piccola serie di scene di grande suggestione dedicate alla raffigurazione del paesaggio lecchese e dei luoghi che compaiono nei Promessi Sposi di Alessandro Manzoni, pittore e musicista forse originario di Como, ma attivo nel lecchese intorno alla metà del diciannovesimo secolo. Ad essa si affianca una splendida versione del ritratto di Alessandro Manzoni dei pittori Giuseppe Molteni e Massimo d’Azeglio recentemente rintracciata.

- **Sulla scia del vapore** - mostra di battelli lariani dal 1826 al 2000 a cura dell’Associazione Culturale L. Scanagatta, Varenna  
(novembre- dicembre - spazio espositivo)

